

Vattenlåset vid värmepumpen

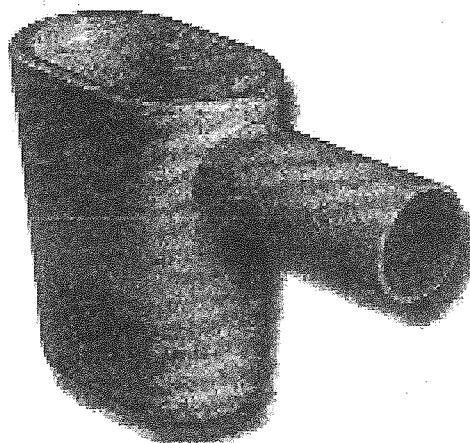
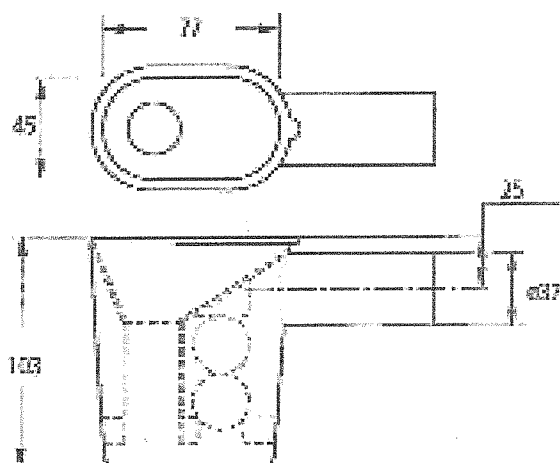
Bifogar ett meddelande från Ingvar Svensson, Finndomo AB:

VARNING

På förekommen anledning krävs av brukaren, att rengöring av vattenlås under IVT-pannan utföres enligt bifogad anvisning. Vattenlåset tätar sig självt efter en tids användning. Detta beror på liten omsättning och bakterier samt damm, som bildar en sörja som tillslut tätar utloppet.

Hälsningar styrelsen brf Jägartorpet

DROPP



DROPP – droppskål för små vattenn mängder. Används vid otäta ventiler, kyl- och fryscondoler med automatisk avfrostning och vid luftkonditioneringsanläggningar. Ej för golvmontage.

RSK-nummer	Art namn	Dim. mm	Kapacitet	Material	SB-nummer
711 39 95	DROPP		0,2 liter/sek	Polypropen	230 240

Så här rengör du vattenläset

Man delar på vattenläset i överkant med hjälp av bladet på en kniv. (det syns en liten läpp på överkanten av vattenläset där delningen är) Sen får man ut kulan som rengöres. Därefter återställes vattenläsen och återtar sin placering.

Utföres regelbundet 1-2 ggr per år

Finndomo AB

sjöbo bruk

AB Sjöbo Bruk Box 4 275 21 Sjöbo
Tel 0416 257 00 Fax 0416 357 20
www.sjoberus.se info@sjoberus.se

Vår värdepiga produktutveckling baseras på våra årliga försäljningsundersökningar, rådgivning och korrekta svar på våra frågor och önskemål.

